

Kontaktinformasjon:

Telefon demenskontakt/dagsenter 46931079, nås lettest på mandager kl. 09.00-14.30

Telefon hjemmesykepleien 97 09 95 96 mandag - fredag kl. 09.00 -15.00

Hvem kan kontakte demensteamet?

- Enkeltpersoner, pårørende, venner og andre
- Helsepersonell
- Fastlege

Annen nyttig informasjon:

Veiviser demens:

Veiviser demens er en side som er utviklet i et samarbeid mellom Nasjonalt senter for aldring og helse, Helsedirektoratet og Nasjonalforeningen for folkehelsen. Veiviseren gir råd og tips om hvordan tjenester kan organiseres, og forslag til aktuelle tiltak i de ulike fasene av demenssykdommen. Denne kan være aktuell å lese for personer med demens og deres pårørende.

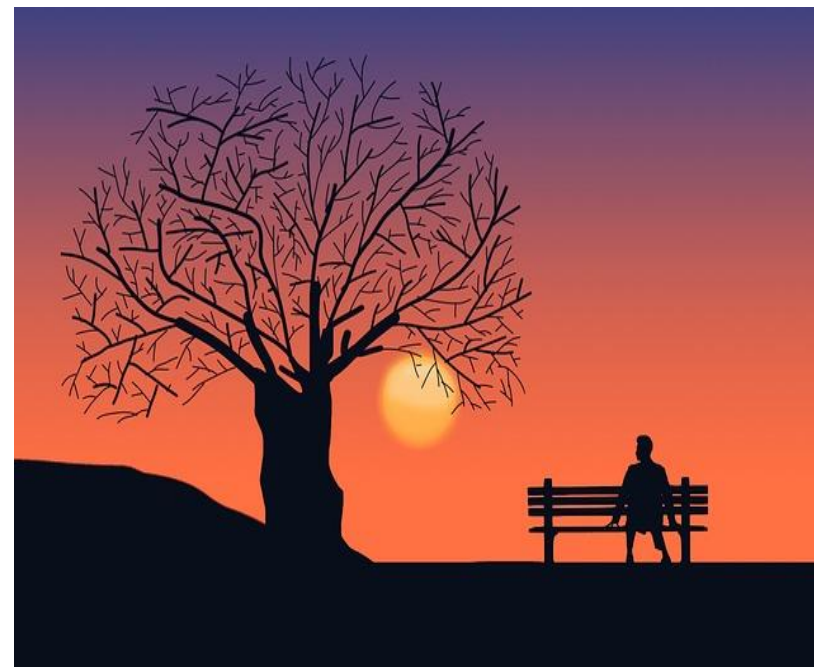
Du finner veiviseren her: <https://veiviserdemens.aldringoghelse.no/>

Demenslinjen – få råd fra fagfolk om demens

Har du spørsmål eller bekymringer knyttet til demens? Ta kontakt med Demenslinjen, 23 12 00 40, og snakk med erfarne sykepleiere.

Demensteamet

i Etnedal kommune



Hvem er vi?

Dementeamet i Etnedal kommune består av demenskontakt, ergoterapeut, sykepleier i institusjon og lege.

Dementeamet i Etnedal kommune mener det er svært viktig at det opprettes tidlig kontakt mellom teamet og personen med demens/ pårørende. Dette for å trygge brukere og pårørende i at det finnes et kontaktpunkt for bistand uansett grunnlag/behov. Det er også viktig med tidlig innsats for å kunne legge til rette for at man skal kunne fungere best mulig i eget hjem så lenge som mulig.

Hva kan dementeamet tilby?

- Kartlegging ved mistanke om demens, i samarbeid med fastlege.
- Oppfølging av personer med demens og deres pårørende i form av hjemmebesøk, samtaler og veiledning.
- Hjelp til å finne praktiske løsninger i hverdagen både for personen med demens og pårørende.
- Gi informasjon om ulike hjelpetilbud/aktivitetstilbud/tjenester i kommunen
- Samtalepartner for pårørende for å trygge, veilede og støtte.
- Etnedal kommune har dagtilbud for personer med demens. Ønsker du mer informasjon rundt dette kan du ta kontakt med demenskontakt i kommunen.



Hva er demens?

Demens er et samlebegrep på flere kroniske sykdommer som rammer hjernen. Sykdommene utvikler seg over tid og fører til endringer i kognitive funksjoner; hukommelse, språk, orienteringsevne og evnen til å fungere i dagliglivet.

Ti tidlige tegn på demens:

1. Glemsomhet, særlig for det som skjedde nylig.
2. Problemer med å planlegge, løse og fullføre vanlige oppgaver. Kan for eksempel være vanskelig å bruke apparater som man tidligere har mestret (kaffetrakter, TV, mikrobølgeovn o.l.).
3. Språkvansker: glemmer ord, stopper opp midt i en samtale, gjentar ord eller utsagn uvanlig mange ganger.
4. Forvirring om tid og sted; årstider, hvor man befinner seg, glemme veien hjem o.l.
5. Redusert dømmekraft.
6. Utfordringer med å følge opp økonomiske forhold.
7. Gjenstander plasseres feil. Finner ikke igjen ting.
8. Endringer i humør og personlighet; raske og store humørsvingninger uten åpenbar årsak.
9. Endret væremåte.
10. Tap av initiativ og engasjement, både for aktiviteter og mennesker.

